

DIAMES® Advanced Production Scheduler

DIAMES-APS ist eine zur DIAMES Produktfamilie komplementäre MS-Windows GUI Anwendung für die einfache, effiziente textuelle resp. grafische Produktionsfeinplanung. Der Planer kann mit kleinerem Aufwand, die voneinander abhängigen Produktionsprogramme der einzelnen Arbeitsplätze effizient optimieren indem er die von APS im Kontext erkannten Termin- und Sequenzprobleme bearbeitet.

Durch Verschieben der Arbeitsgänge einer Produktionsressource auf der grafischen Oberfläche verändert der Planer die geplante Reihenfolge und eliminiert akute Engpässe indem er geplante Arbeiten auf andere Arbeitsplätze umlastet.

Auf der grafischen Oberfläche stehen dem Planer zwei Fenstertypen zur Verfügung:

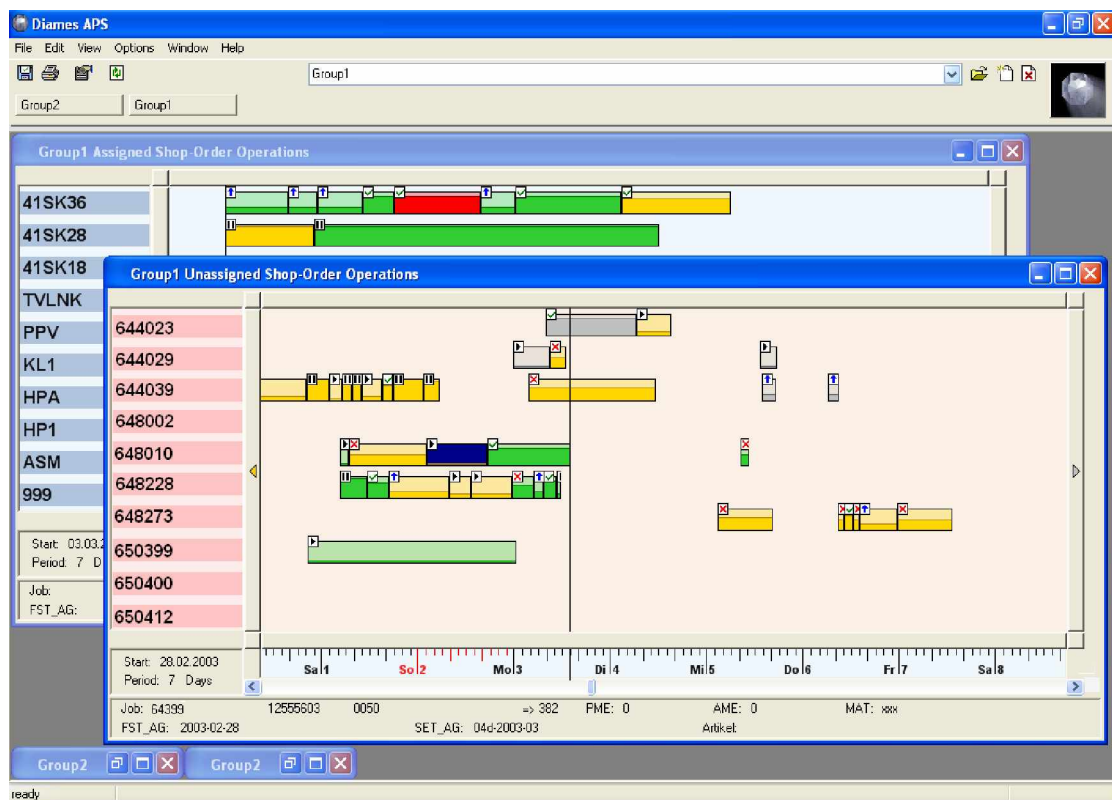
- Nach Arbeitsplätzen geordnet für bereits eingelastete Arbeitsgänge; das Produktionsprogramm.
- Nach Aufträgen geordnet für freigegebene, noch nicht eingelastete Arbeitsgänge.

Die Auswahl der darzustellenden Arbeitsplätze mit deren Produktionsprogrammen, resp. der Aufträge mit nicht eingelasteten Arbeitsgängen erfolgt im online Dialog mit dem DIAMES Server.

Häufig verwendete Selektionen werden als individuelle Profile verwaltet. Das Startdatum und die gewünschte Periode der sichtbaren Arbeitsfenster sind frei wählbar.

Der zeitliche Status eines Arbeitsganges, wie "zu früh", "o.k.", "zu spät" oder "Reihenfolgefehler" gegenüber anderen Arbeitsgängen des selben Auftrages werden farblich dargestellt. Ebenso der aktuelle Arbeitsfortschritt.

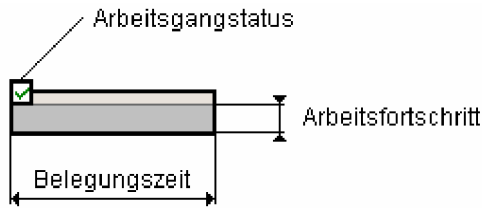
Weitere Funktionen wie z.B. "lückenlos Aufreihen", "erzwungenes Einfügen" oder "neu priorisieren", ... ermöglichen das Bearbeiten mehrerer Arbeitsgänge gleichzeitig.



Manuell, oder für Spezialfälle auch automatisch, können vom DIAMES Server jederzeit aktuellste Daten übernommen und zurückgegeben werden. Damit basiert die Feinplanung immer auf dem effektiven, realen Produktionsprogramm und dem aktuellen Arbeitsfortschritt.

Bedeutung der Symbolkomponenten

Ob eine APS-Transaktion zugelassen resp. möglich ist, entscheidet immer der DIAMES-Server.



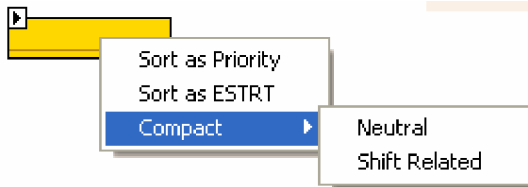
Die Füllfarbe eines Arbeitsganges gibt unmittelbar Auskunft über die aktuelle Terminalsituation bzgl. der zeitlich geplanten Arbeitsausführung und der Lage gegenüber einem vorausgehenden, direkt abhängigen Arbeitsgang.

Arbeitsgangstatus:

- ▶ aktiv
- ✘ noch nie gestartet, noch gesperrt
- || unterbrochen
- ✓ noch nie gestartet, bereit

Terminalsituation:

- zu früh
- o.k
- zu spät
- Fehler in der Reihenfolge bezüglich der unmittelbar vorausgehenden Operation



Ein Klick mit der rechten Maustaste auf einen Arbeitsgang öffnet das zugehörige Kontextmenü. Damit erhält der Anwender Zugriff auf Funktionen wie "Sortierreihenfolge" oder "lückenloses Aufreihen"

Ein Einzel-Klick auf einen Arbeitsgang mit der linken Maustaste macht im unteren Bereich des jeweiligen Fensters die definierten Schlüsselinformationen sichtbar; z.B.:

Job: ^	64332	13556663	0100	⇒ 366	PME: 0	AME: 0	MAT: xxx
FST_AG:	2003-02-21	SET_AG:	04d-2003-02	Artikel:			

Operation Info

Operation Information (Page 1) | Operation Information (Page 2) | Operation Information (Page 3)

Latest Start Timestamp:

Earliest Start Timestamp:

Actual Start Timestamp:

PlannedOccupationTime:

Planned Setup:

Planned Run Time:

Operation Runtime:

Operation Occupation Time:

Operation Setup + Teardown Time:

Ein Doppel-Klick auf einen Arbeitsgang öffnet ein Textfenster mit detaillierten geplanten und aktuellen Arbeitsgang-Informationen.

Acht Navigationszonen, die den Hauptbereich eines jeden grafischen APS-Arbeitsfensters umgeben, repräsentieren den Status der Arbeitsgänge im zugehörigen Sektor ausserhalb des aktuell sichtbaren Bereiches. Ein Klick auf eine solche Marke bringt die Umgebung des nächstliegenden Arbeitsganges mit der entsprechenden Farbe in den sichtbaren Bereich.

Die Arbeitsschichten werden als farbiges Raster im Hintergrund dargestellt. Dazu übernimmt APS die Wochenereignislisten und definierten Spezialtage vom DIAMES-Server.