

# DIAMES® Shop Floor Manager

**DIAMES-SFM ist eine zur DIAMES Produktfamilie komplementäre MS-Windows GUI Anwendung für die aktive Produktionsführung, die effiziente Verwaltung und Visualisierung einzelner Produktionsaktivitäten und der zur Abwicklung notwendigen Produktionsressourcen.**

**Der Nutzen des SFM ist eine schnellere und effizientere Abwicklung aller produktionsrelevanten administrativen Tätigkeiten im täglichen Geschäftsablauf rund um die Fertigung.**

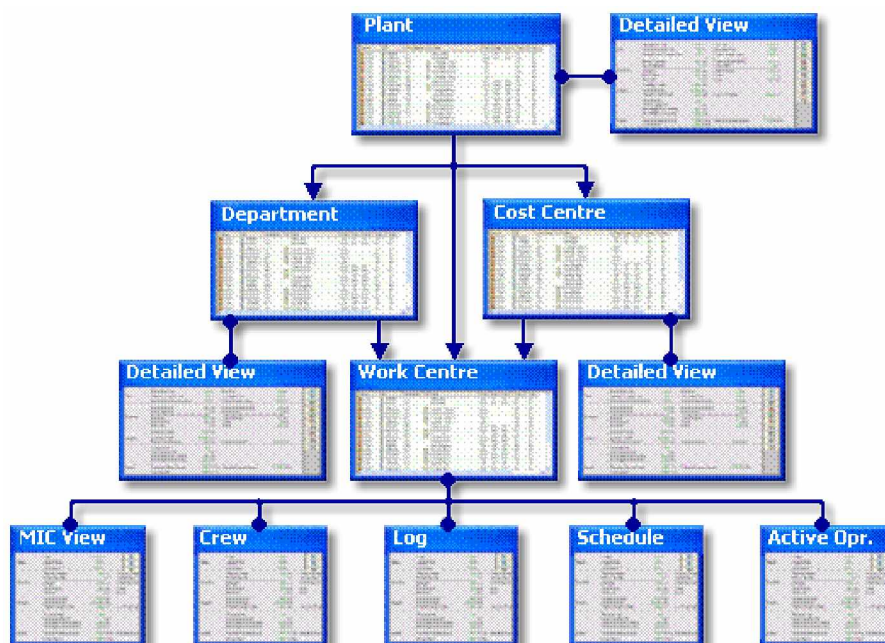
**Ausgehend von den Informationen die der DIAMES Server aus der Produktion erhalten hat und verwaltet, „bohrt“ sich der Anwender interaktiv durch die hierarchisch gegliederten Daten.**

Auf der logischen Arbeitsplatzebene hat der Anwender dann Zugriff auf bereits abgeschlossene, aktive und auch erst geplante Arbeitsgänge. Die Informationen der verschiedenen hierarchischen Ebenen werden in Listen angezeigt; z.B. Listen für das Werk, dessen Abteilungen, einzelne Arbeitsplätze und das zugehörige Arbeitsprogramm. Jede dieser Listen stellt dem Anwender kontextbezogene Funktionen und Leistungs-Merkmale zur Verfügung.

Der Anwender bearbeitet den gesamten Fertigungsplan, die Maschinen-Arbeitsprogramme und einzelne Arbeitsgänge mit den SFM-spezifischen Funktionen. Diese ermöglichen Arbeitsgänge auf den zugehörigen Arbeitsplatz zu starten, zu unterbrechen oder zu beenden. Auf die gleiche Art können vordefinierte Stillstandsgründe aktiviert oder mobile Ressourcen einem Arbeitsplatz zugeordnet werden.

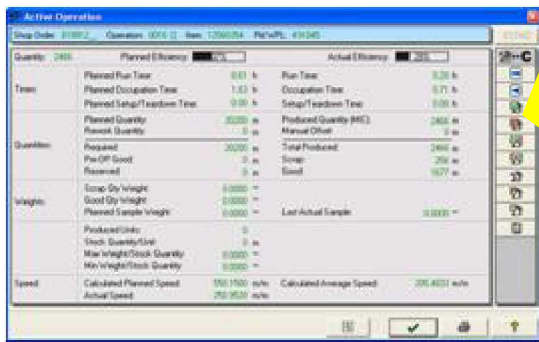
Die Grundfunktionalität schliesst leistungsfähige Suchfunktionen ein die es dem Anwender erlauben auf kritische Informationen zuzugreifen, wie z.B. Engpässe und außergewöhnlich Produktionsbedingungen. Bei Verwendung des SFM in der Front-Office der Planung oder Fertigung stellt es dem Anwender ein leistungsstarkes Werkzeug zur Verfügung um unmittelbar auf Probleme wie verzögerte Operationen, zu hohe Produktionsmengen bei Produktionsaufträgen oder Einbrüche in der Leistung oder Qualität zu reagieren.

## SFM Navigation eines Werkes



**Beispiel: Navigation einer Anlage mittels Shop Floor Manager**

- Das **MIC View** Fenster zeigt Informationen zum ausgewählten Arbeitsplatz an. Anwender mit entsprechenden Rechten haben die Möglichkeit Arbeitsgänge zu starten, zu unterbrechen und zu beenden. Der aktuelle Stillstandsgrund kann für einen Arbeitsplatz eingegeben werden, wenn die Produktion gestoppt worden ist. Die aktive Zuordnung resp. Entlastung von mobilen Ressourcen zu einem Arbeitsplatz erfolgt auf die gleiche Art.
- Das **Crew View** Fenster zeigt die Crew an, die als aktive Arbeitsgruppe aktuell dem ausgewählten Arbeitsplatz zugeordnet ist. Anwender mit entsprechenden SFM-Zugriffsrechten können, wie mit dem MIC, selektiv einzelne Crewmitglieder an- oder abmelden.
- Das **Log View** Fenster zeigt alle Ereignisse an, die innerhalb der eingegebenen Zeit auf dem ausgewählten Arbeitsplatz aufgetreten sind.
- Das **Work Schedule View** (Arbeitsplan) Fenster zeigt alle produktionsrelevanten Informationen bezüglich der auf dem Arbeitsplatz geplanten und eingelasteten Arbeitsgänge an. Anwender mit entsprechenden Rechten haben Zugriff auf die folgenden Funktionen:
  - *Einen Arbeitsgang des Arbeitsplanes starten*
  - *Die Priorität eines Arbeitsganges im Arbeitsplan ändern (Reihenfolge der Ausführung)*
  - *Einen Arbeitsgang zur Bearbeitung auf einen anderen Arbeitsplatz umlasten*
  - *Einen Arbeitsgang splitten und mehrere Arbeitsplätze für die Ausführung einsetzen*
  - *Manuelle Korrektur der produzierten Menge eines Arbeitsganges (quantity-offset)*
  - *Anzeige der gesperrten Daten-Felder, Ressourcen und Zusatzdaten eines Arbeitsganges.*
- Der **Active Operation View**: Dieses Fenster visualisiert produktionsrelevante Daten bzgl. des aktiven *Arbeitsganges* des ausgewählten Arbeitsplatzes und ermöglicht die nachfolgend gelisteten Funktionen:

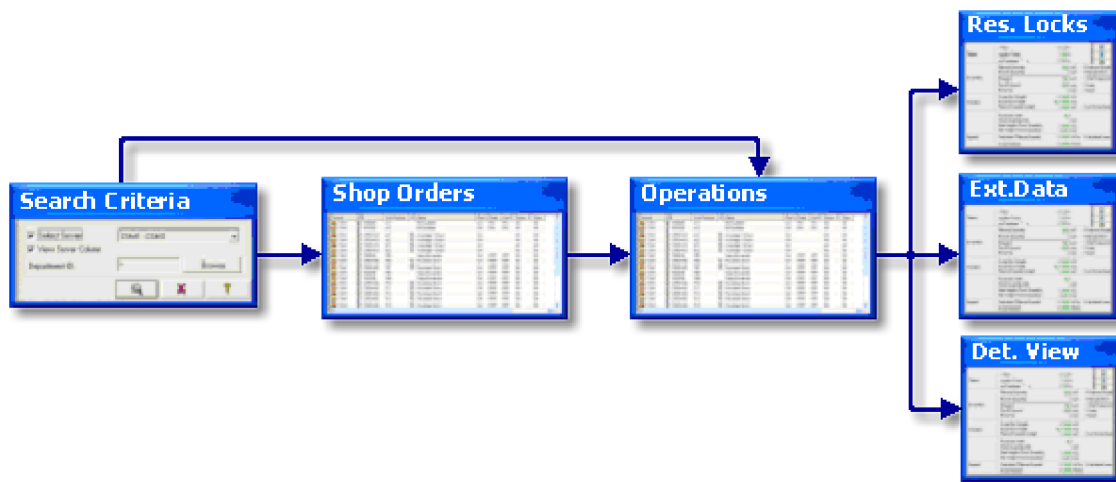


	Unterbrechen einer aktiven Operation
	Beenden einer aktiven Operation
	Gute Produktionsmenge eingeben
	Schrottmengen eingeben
	Gute Produktionsmengen in Schrott ändern
	Schrottmengen in Gute Mengen ändern
	Offset der Produktionsmenge ändern
	Gesperrte Felder anzeigen
	Operation aktualisieren
	Anzeige erweiterter Daten

### Beispiel: Anzeige Aktive Operationen – verfügbare SFM Funktionen

Der Anwender kann über zusätzliche Daten-Fenster auch die allenfalls verfügbaren Zusatzdaten zum ausgewählten Arbeitsgang einsehen.

## Navigation durch die Fertigungsaufträge und zugehöriger Arbeitsgänge



### Beispiel: Navigation durch die Aufträge mittels Shop Floor Manager

Obiges Bild illustriert die Struktur für einen „drill down“ zu den Fertigungsaufträgen mittels SFM. Das Resultat ist jeweils eine Liste der Aufträge, sowie weitere Listen mit den einzelnen Arbeitsgängen gemäss den vom Anwender gesetzten Suchkriterien.

Der Anwender kann mittels entsprechenden Funktionen noch detailliertere Informationen zu den vorgängig selektierten Arbeitsgängen abrufen - falls diese im Datentransfer MRP/ERP DIAMES eingepflegt sind. SFM-Informationen werden jeweils in einem logisch geteilten Fenster dargestellt, links die Plan- und Vorgabedaten und rechts die aktuellen Daten.

(Folgendes ist nicht im obigen Bild dargestellt ...)

Es ist auch möglich auf die Informationen der „erweiterten Zusatzdatensegmente“ zuzugreifen. Diese beinhalten strukturiert nach Sachmerkmalen spezielle Anweisungen, Angaben zu Rohmaterialien und andere wichtige Informationen zum Produktionsvorgang.

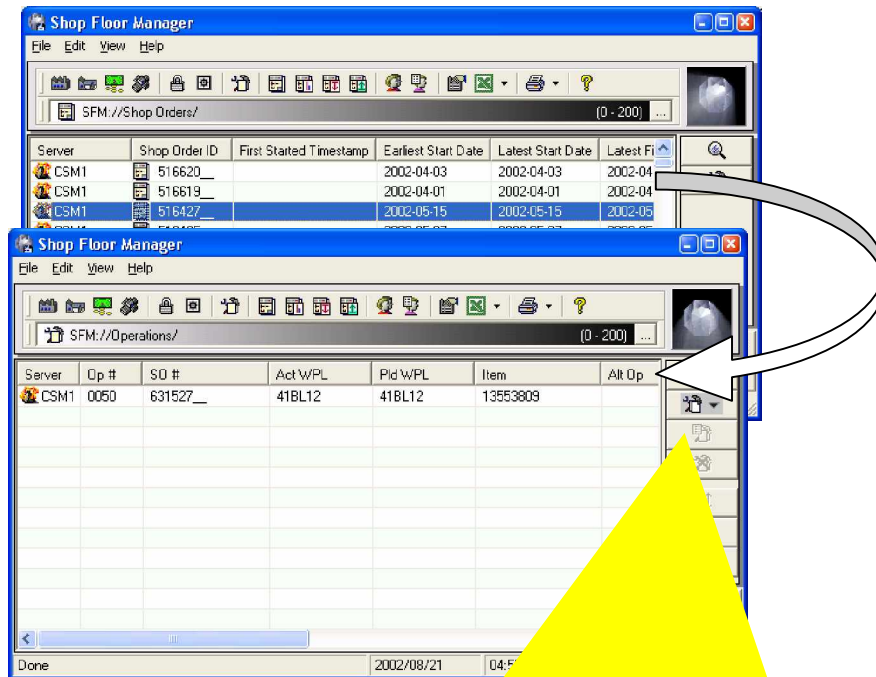
Alle Informationen über Produktionsaktivitäten die zusätzlich gespeichert wurden und die nicht zur Standard DIAMES Datenstruktur gehören, können als kundenspezifische Erweiterungsdaten mit etwas Zusatzaufwand mit dem SFM ebenfalls visualisiert werden.

Die logische Navigation durch die Fertigungsauftragsdaten ist die meistbenutzte Funktion des SFM. Anwender mit entsprechenden Zugriffsrechten benutzen eine Kombination der vor Ort Funktionen des MICs am jeweiligen physischen Produktionsarbeitsplatz und alternativ der bequemen zentralen MS-Windows basierten logischen Funktionalität des SFM im Bürobereich.

---

Die Abbildung auf der nächsten Seite zeigt die „drill down“ Sequenz für einen Produktionsauftrag bis auf Stufe Einzelarbeitsgang. Daneben befindet sich eine Liste aller möglichen kontextbezogenen SFM-Funktionen:

## Produktionsauftrag => Einzelarbeitsgang und kontextbezogene SFM-Funktionen



	Detaillierte Anzeige des ausgewählten Arbeitsganges
	Neuen Arbeitsgang erstellen oder bestehenden Arbeitsgang klonen
	Ausgewählten Arbeitsgang aktualisieren
	Ausgewählten Arbeitsgang löschen
	Geplante Priorität für den ausgewählten Arbeitsgang ändern
	Ausgewählten Arbeitsgang umlasten
	Ausgewählten Arbeitsgang splitten
	Manuell Gut-Menge für den ausgewählten Arbeitsgang melden
	Schrottmengen für den ausgewählten Arbeitsgang eingeben
	Gut-Mengen in Schrottmengen für den ausgewählten Arbeitsgang ändern
	Schrottmengen in Gut-Mengen des ausgewählten Arbeitsganges ändern
	Rückmeldungen für extern getätigte Arbeitsgänge eingeben
	Offset der Produktionsmenge des ausgewählten Arbeitsganges ändern
	Gesperrte Ressourcen des ausgewählten Arbeitsganges anzeigen
	Anzeige der erweiterten Daten des ausgewählten Arbeitsganges

**Beispiel: „drill down“ für einen Arbeitsgang eines Fertigungsauftrags**